



Turmdrehkran

Tower Crane / Grue à tour / Gru a torre
Grúa torre / Guindaste de torre

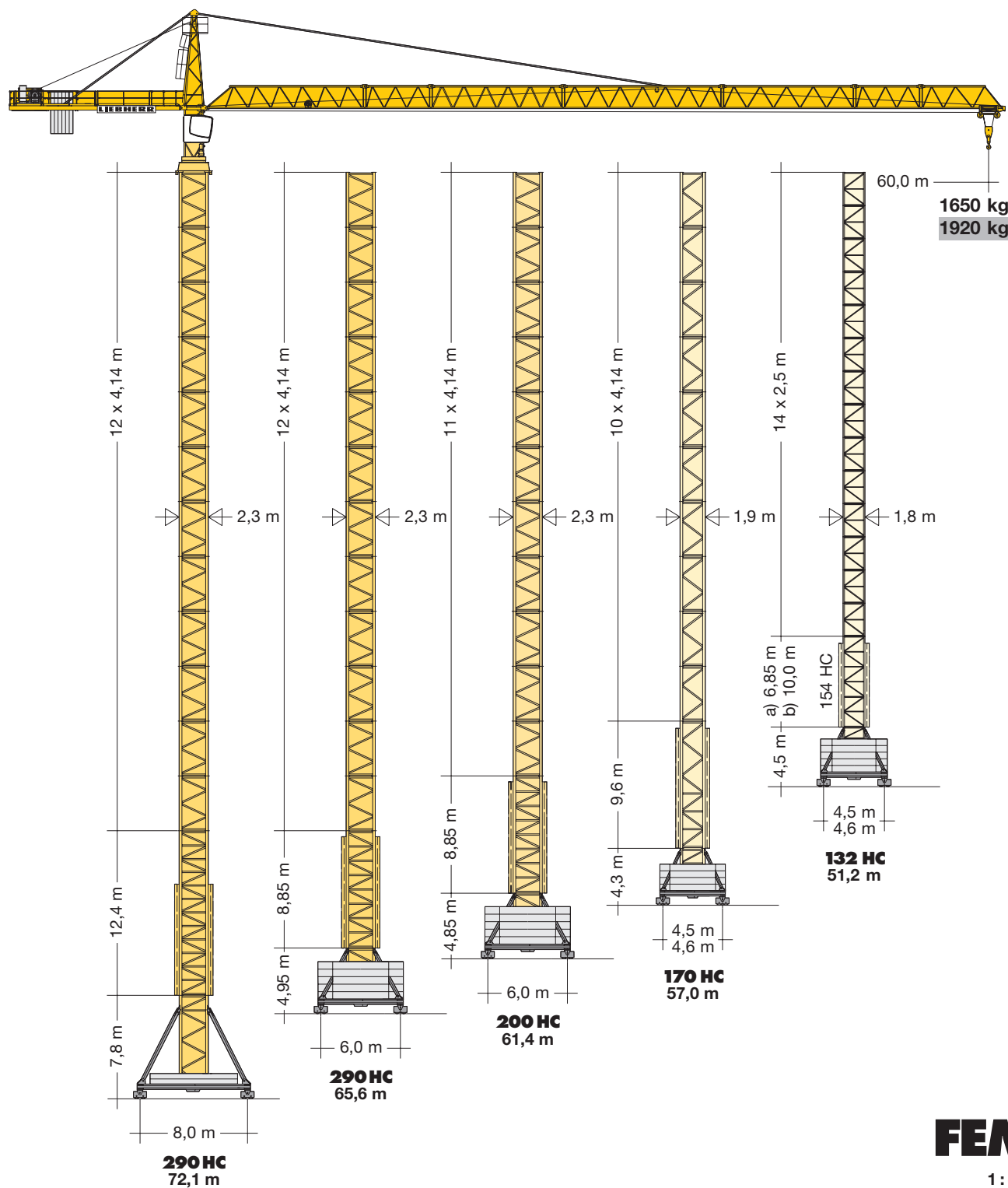
154 EC-H 6 FR.tronic®

154 EC-H 6 Litronic®

154 EC-H 6 FR.tronic®

154 EC-H 6 Litronic®

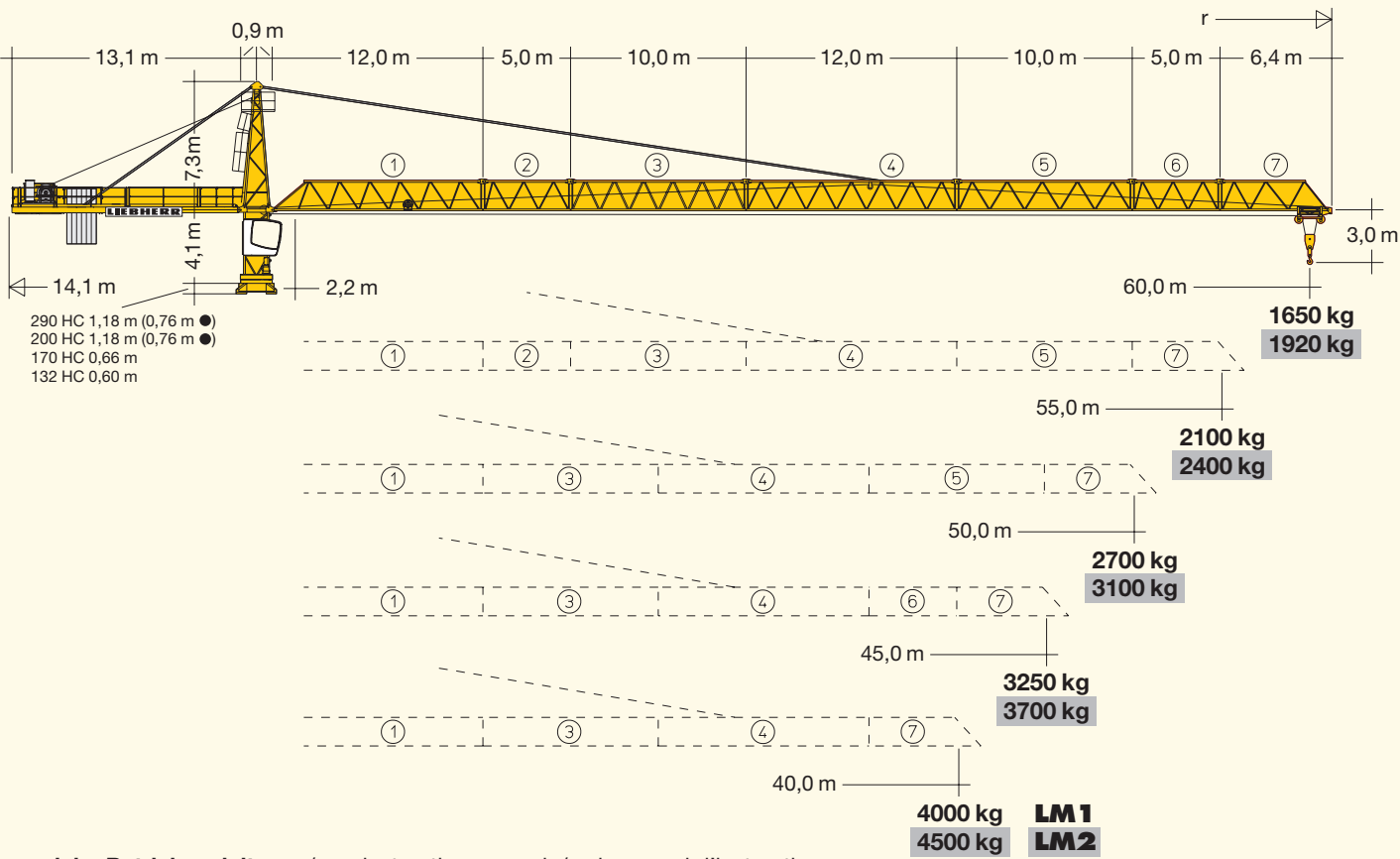
154 EC-H 10 FR.tronic®



FEM

1:440

LIEBHERR

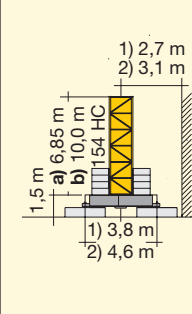
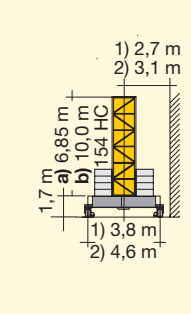
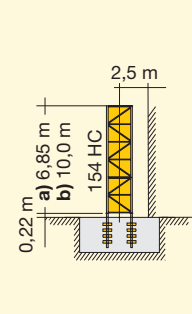
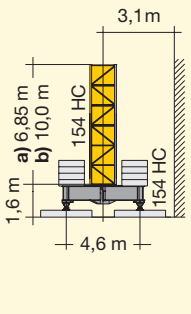
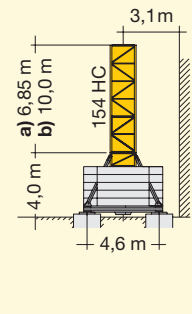
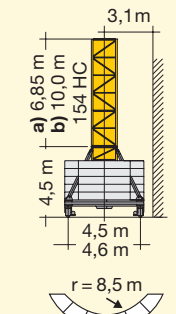


● = siehe Betriebsanleitung. / see instruction manual. / voir manuel d'instruction.
vedasi le istruzioni sull'uso. / superiores según manual. / consultar manual de instruções.

Hubhöhe

Hoisting height / Hauteur sous crochet / Altezza di sollevamento / Altura bajo gancho / Altura de montagem

132 HC												
15	-	-	-	-	-	46,3 [*]	49,5 [*]	-	-	-	-	
14	48,0 ^{**}	51,2 ^{**}	47,5 ^{**}	50,7 ^{**}	-	43,8 ^{**}	47,0 ^{**}	-	-	-	-	
13	45,5 ^{**}	48,7 ^{**}	45,0 ^{**}	48,2 ^{**}	42,6 ^{**}	45,8 ^{**}	41,3 ^{**}	44,5 ^{**}	-	-	-	
12	43,0 ^{**}	46,2 ^{**}	42,5 ^{**}	45,7 ^{**}	40,1 ^{**}	43,3 ^{**}	38,8	42,0	-	-	-	
11	40,5	43,7	40,0	43,2	37,6	40,8	36,3	39,5	37,7 [*]	-	37,5 [*]	
10	38,0	41,2	37,5	40,7	35,1	38,3	33,8	37,0	35,2 [*]	38,4 [*]	35,0 [*]	
9	35,5	38,7	35,0	38,2	32,6	35,8	31,3	34,5	32,7	35,9 [*]	32,5	
8	33,0	36,2	32,5	35,7	30,1	33,3	28,8	32,0	30,2	33,4	30,0	
7	30,5	33,7	30,0	33,2	27,6	30,8	26,3	29,5	27,7	30,9	27,5	
6	28,0	31,2	27,5	30,7	25,1	28,3	23,8	27,0	25,2	28,4	25,0	
5	25,5	28,7	25,0	28,2	22,6	25,8	21,3	24,5	22,7	25,9	22,5	
4	23,0	26,2	22,5	25,7	20,1	23,3	18,8	22,0	20,2	23,4	20,0	
3	20,5	23,7	20,0	23,2	17,6	20,8	16,3	19,5	17,7	20,9	17,5	
2	18,0	21,2	17,5	20,7	15,1	18,3	13,8	17,0	15,2	18,4	15,0	
1	15,5	18,7	15,0	18,2	12,6	15,8	11,3	14,5	12,7	15,9	12,5	
0	a) 13,0	b) 16,2	a) 12,5	b) 15,7	a) 10,1	b) 13,3	a) 8,8	b) 12,0	a) 10,2	b) 13,4	a) 10,0	
	m		m		m		m		m		m	



* xx **LM 2 Nicht möglich.** / Not possible. / Pas possible. / Non possibile. / No posible. / Nao é possível.
 ** **Weitere Hubhöhen, Auslegerlängen sowie Klettern im Gebäude auf Anfrage.** / Further hoist heights and jib lengths as well as climbing inside the building on request. / Autres hauteurs sous crochet et longueurs de flèche ainsi que hissage dans le bâtiment sur demande. / Ulteriori altezze gancio, lunghezze braccio così come telescopaggio all'interno dell'edificio: su richiesta. / Para alturas bajo gancho superiores, otros alcances y trepado en el interior del edificio, consultar. / Outras alturas de elevação, comprimentos de lança e subida no edifício: sob consulta.



Ausladung und Tragfähigkeit

Radius and capacity / Portée et charge / Sbraccio e portata / Alcances y cargas / Alcance e capacidade de carga

		154 EC-H 6 FR.tronic®																		
m	r	m/kg	m/kg																	
			22,0	24,0	26,0	28,0	30,0	32,0	34,0	36,0	38,0	40,0	42,0	45,0	48,0	50,0	52,0	55,0	58,0	60,0
60,0	(r = 61,4)	2,2-20,6 6000	5570	5050	4610	4230	3910	3620	3370	3150	2950	2780	2610	2400	2210	2100	2000	1850	1730	1650
55,0	(r = 56,4)	2,2-22,6 6000	6000	5620	5130	4720	4360	4050	3770	3530	3310	3120	2940	2700	2490	2370	2260	2100		
50,0	(r = 51,4)	2,2-25,1 6000	6000	6000	5770	5310	4920	4570	4260	3990	3750	3530	3330	3070	2840	2700				
45,0	(r = 46,4)	2,2-26,3 6000	6000	6000	6000	5610	5190	4830	4500	4220	3960	3730	3530	3250						
40,0	(r = 41,4)	2,2-28,0 6000	6000	6000	6000	5990	5550	5160	4820	4510	4240	4000								

Hubhöhe

Hoisting height / Hauteur sous crochet / Altezza di sollevamento / Altura bajo gancho / Altura de montagem

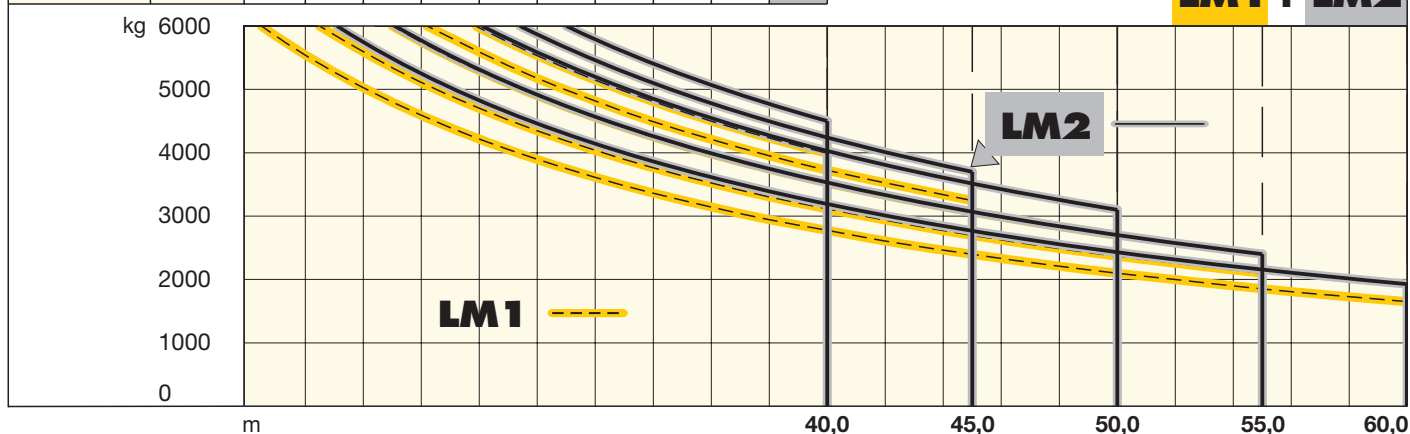
	170 HC		200 HC			290 HC								
13	-	-	-	-	-	-	68,8 [*]	-	-	-	-	-	-	-
12	-	-	-	-	-	61,0 ^{**}	64,6 ^{**}	65,6 ^{**}	-	-	-	-	-	72,1 ^{**}
11	-	-	56,9 ^{**}	61,4 ^{**}	-	56,8 ^{**}	60,4	61,5 ^{**}	-	-	-	-	-	68,0 ^{**}
10	52,9 ^{**}	57,0 ^{**}	52,8 ^{**}	57,3 ^{**}	-	52,7	56,3	57,4	54,1 [*]	57,7 [*]	-	-	-	63,8
9	48,8 ^{**}	52,9 ^{**}	48,7	53,2 ^{**}	50,0 [*]	48,5	52,2	53,3	50,0	53,6	-	-	-	59,7
8	44,7	48,7 ^{**}	44,5	49,1	45,9	44,4	48,0	49,2	45,9	49,4	-	-	-	55,6
7	40,5	44,6	40,4	45,0	41,7	40,3	43,9	45,0	41,7	45,3	-	-	-	51,4
6	36,4	40,4	36,2	40,8	37,6	36,1	39,7	40,9	37,6	41,1	-	-	-	47,3
5	32,3	36,3	32,1	36,7	33,4	32,0	35,6	36,7	33,4	37,0	-	-	-	43,1
4	28,1	32,2	28,0	32,6	29,3	27,9	31,4	32,6	29,3	32,9	-	-	-	39,0
3	24,0	28,0	23,8	28,4	25,2	23,7	27,3	28,5	25,2	28,7	-	-	-	34,8
2	19,8	23,9	19,7	24,3	21,0	19,6	23,2	24,3	21,0	24,6	-	-	-	30,7
1	15,7	19,7	15,6	20,1	16,9	15,5	19,0	20,2	16,9	20,4	-	-	-	26,6
0	11,6	15,6	11,4	16,0	12,7	11,3	14,9	16,1	12,7	16,3	-	-	-	22,4



Ausladung und Tragfähigkeit

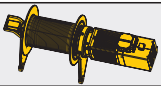
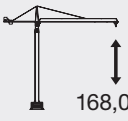
Radius and capacity / Portée et charge / Sbraccio e portata / Alcances y cargas / Alcance e capacidade de carga

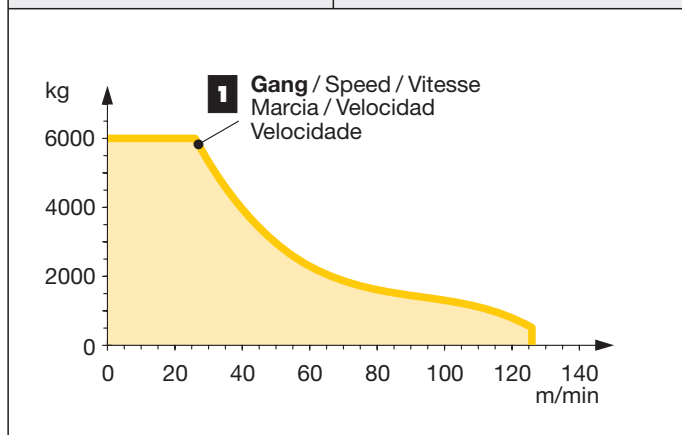
		154 EC-H 6 Litronic®																		
m	r	m/kg	m/kg																	
			22,0	24,0	26,0	28,0	30,0	32,0	34,0	36,0	38,0	40,0	42,0	45,0	48,0	50,0	52,0	55,0	58,0	60,0
60,0	(r = 61,4)	2,2-23,1 6000	6000	5740	5250	4830	4460	4140	3860	3610	3390	3190	3010	2770	2560	2430	2310	2150	2010	1920
55,0	(r = 56,4)	2,2-25,1 6000	6000	6000	5770	5310	4910	4570	4260	3990	3750	3530	3330	3070	2840	2700	2570	2400		
50,0	(r = 51,4)	2,2-28,1 6000	6000	6000	6000	6000	5580	5190	4850	4550	4270	4030	3810	3510	3250	3100				
45,0	(r = 46,4)	2,2-29,4 6000	6000	6000	6000	6000	5870	5460	5100	4780	4500	4240	4010	3700						
40,0	(r = 41,4)	2,2-31,0 6000	6000	6000	6000	6000	6000	5780	5410	5070	4770	4500								

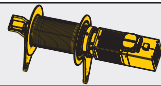
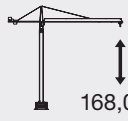
LM1 + LM2

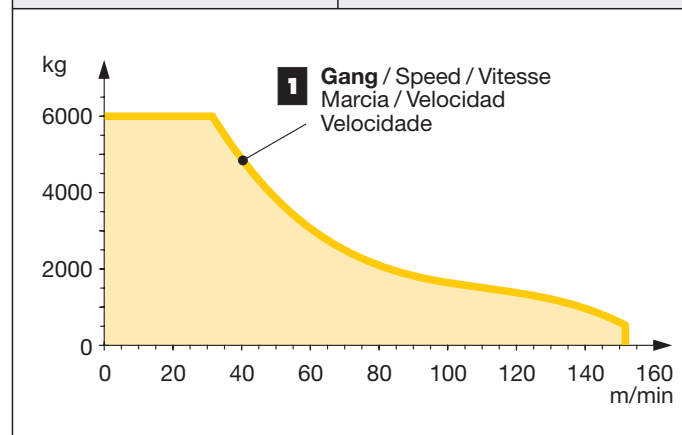
Antriebe FR.tronic®/Litronic®

Driving units / Mécanismes d'entraînement / Azionamenti / Mecanismos / Mecanismos

	↔ stufenlos / stepless / régl. continu regl. progressiva / sin escalones / sem degraus	
	kg	m/min
30 kW FU WIW 240 MZ 401 5 Lagen Layers Couches Strati Camadas Capas  168,0 m max. 292,0 m**	1 6000 0 ↔ 26	450 0 ↔ 126



	↔ stufenlos / stepless / régl. continu regl. progressiva / sin escalones / sem degraus	
	kg	m/min
37 kW FU WIW 250 MZ 401 5 Lagen Layers Couches Strati Camadas Capas  168,0 m max. 292,0 m**	1 6000 0 ↔ 32	500 0 ↔ 152



** Weitere Hublastdaten: siehe Betriebsanleitung. / Further hoist load data: see instruction manual. / Autres données de la charge de levage: voir manuel d'instruction. / Altri dati sui carichi sollevati: consultare il manuale d'istruzione. / Alturas bajo granco superiores según manual. / Outras tabelas de carga: consultar manual de instruções.

LM 2 Abweichende Geschwindigkeiten und Betriebsbedingungen. / Variant speeds and service conditions. / Vitesses et conditions de fonctionnement différentes. / Differenti velocità e condizioni di funzionamento. / Otras velocidades y características de funcionamiento. / Outras velocidades e características de funcionamento.

**Antriebe FR.tronic®/Litronic®**Driving units / Mécanismes d'entraînement
Azionamenti / Mecanismos / Mecanismos

	U/min 0 ↔ 0,8 sl./min tr./min	1 x 7,5 kW FU
	0 ↔ 100,0 m/min	5,5 kW FU
	25,0 m/min	2 x 4,0 kW (132 HC) 2 x 7,5 kW (290 HC) 2 x 5,5 kW (200 HC, 170 HC)

	30 kW FU	37 kW FU
	42,0	47,0

Litronic®: kVA reduzierbar bei zu geringer Netz-Anschlussleistung, siehe BAL. / kVA can be reduced in case of too little power of the mains, see instruction manual. / kVA peut être réduit en cas de trop faible puissance du réseau, voir manuel d'instruction. / kVA riducibili in caso di potenza di rete ridotta (si veda manuale uso e manutenzione) / kVA variable para potencia de red demasiado pequeña, ver Manual de instrucciones. / kVA reduzível no caso de capacidade da rede elétrica muito baixa, ver manual de instruções.

Kolli-Liste

Packing List / Liste de colisage / Lista dei colli / Lista de contenido / Lista de embalagem

Montagegewichte: siehe Betriebsanleitung. / Erection weights: see instruction manual. / Poids de montage: voir manuel de service.
Pesi di montaggio: vedasi le istruzioni sull'uso. / Peso para el montaje: según manual. / Pesos de montagem: vejäm-se es instruções p. uso.

Kranoberteil		Upper part of crane / Partie supérieure de grue / Parte superiore della gru			L (m)	B (m)	H (m)	kg*	
Pos. Item Rep. Voce Pos. Ref.	Anz. Qty. Qta. Cant. Cant.								
1	1	Kabine mit Drehbühne / Cabin with slewing platform Cabine avec ensemble mât-cabine / Cabina con piattaforma girevole / Plataforma de giro Cabina com plataforma giratório			132 HC 170 HC 200 HC 290 HC	5,15 5,20 6,00 6,00	2,44 2,45 2,74 2,74	2,48 2,65 2,65 2,65	6900 7200 7500 7500
2	1	Turmspitze / Tower head section Porte-flèche / Testa porta-braccio Cabeza de torre / Cabeça de apoio de lança				7,30	1,48	1,70	1870
3	1	Hubwerkseinheit / Hoist gear unit / Treuil de levage Gruppo meccanismo sollevamento / Mecanismo de elevación / Grupo de mecanismo elevatório				2,20	2,34	1,70	2500
4	1	Gegenausleger / Counter-jib Contre-flèche / Controbraccio Contrapluma / Contra-lança				13,11	2,42	0,57	3000
5	1	Gegenausleger mit Hubwerkseinheit Counter-jib with hoist gear unit / Contre-flèche avec treuil de levage / Controbraccio con gruppo meccanismo sollevamento / Contrapluma con mecanismo de elevación / Contra-lança com grupo de mecanismo elevatório				13,11	2,42	2,20	7000
6	1	Ausleger-Anlenkstück / Jib heel section Pied de flèche / Settore articolato di braccio Pluma tramo primero / Base articulada de lança				12,24	1,58	1,79	① 2050
7	1	Ausleger-Zwischenstück / Intermediate jib section Élément intermédiaire de flèche / Spezzone di braccio Tramo intermedio pluma / Peça suplementar da lança				12,30	1,25	1,70	④ 1640
8	2	Ausleger-Zwischenstück / Intermediate jib section Élément intermédiaire de flèche / Spezzone di braccio Tramo intermedio pluma / Peça suplementar da lança				10,30	1,25	1,70	③ 1130 ⑤ 750
9	2	Ausleger-Zwischenstück / Intermediate jib section Élément intermédiaire de flèche / Spezzone di braccio Tramo intermedio pluma / Peça suplementar da lança				5,25	1,25	1,68	⑥ 370 ② 630
10	1	Ausleger-Kopfstück / Jib head section Pointe de flèche / Punta freccia Tramo punta de pluma / Cabeça de lança				6,51	1,43	1,88	⑦ 500
11	1	Laufkatze und Lashaken / Trolley and hook Chariot de distribution et crochet / Carrello con gancio Carrito y gancho / Carro de ponte e gancho				1,90	1,42	1,38	580
12	1	Drehbühne und Turmspitze / Slewing platform and tower head section / Ensemble mât-cabine et porte-flèche Piattaforma girevole e cuspid / Plataforma de giro y cabeza torre / Plataforma giratória e cabeça de torre			132 HC 170 HC 200 HC 290 HC	12,20 12,20 12,70 12,70	2,45 2,45 2,74 2,74	2,62 2,62 2,65 2,65	8770 9070 9370 9370
13	1	Ausleger- und Gegenausleger-Abspannung / Jib and counter-jib suspension Haubanage de flèche et de contre-flèche / Attrezzatura di ancoraggio di braccio e controbraccio Tirantes de sost en pluma y contrapluma / Grupo de ancoragem de lança e contra-lança				8,20 5,87	0,55 0,20	0,12 0,16	1170 380



Pos. Item Rep. Voce Pos. Ref.	Anz. Qty. Qte. Qta. Cant. Cant.				L (m)	B (m)	H (m)	kg*	
Turm Tower / Mât / Torre Torre / Torre									
14	14	Turmstück / Tower section Elément de mât / Elemento di torre Tramo torre / Torre			132 HC	2,50	1,80	1,80	1090
10	170 HC				4,14	1,90	1,90	1850	
11	200 HC				4,14	2,30	2,30	2240	
12	290 HC				4,14	2,30	2,30	2300	
15	7	Turmstück lang / Long tower section Elément de mât long / Elemento di torre, lungo Tramo de torre largo / Peça de torre, comprida			132 HC	5,00	1,80	1,80	1830
3	154 HC				10,00	1,80	1,80	3430	
	132 HC				12,50	1,80	1,80	4200	
16	1	Grundturmstück / Base tower section Mât de base / Elemento di torre base Tramo base / Peça de base de torre			154 HC	6,85	1,80	1,80	2930
	154 HC				10,00	1,80	1,80	3990	
	170 HC				9,60	1,90	1,90	4480	
	200 HC				8,85	2,30	2,30	4280	
	290 HC				8,85 (12,42)	2,30 (2,30)	2,30 (2,30)	4830 (7940)	
Klettereinrichtung Climbing equipment / Equipement de télescopage / Attrezzatura per allungamento della gru Equipo de trepado / Acesoários p. subida no edificio									
17	1	Führungsstück kpl. / Guide section cpl. / Cage télescopique cpl. / Gabbia de sopraelevazione compl. Torre de montaje completa / Peça de guia compl.			132 HC	6,45	2,10	2,42	2660
	132 HC				9,60	2,10	2,42	4410	
	170 HC				9,04	2,31	2,28	4750	
	200 HC				8,39	2,68	2,58 (3,04)	5100	
	290 HC				8,39	2,68	2,58 (3,04)	5100	
18	1	Hydraulikanlage, Stütz- u. Klettertraverse / Hydraulic unit, supporting a. climbing cross members / Système hydraulique avec traverses d'appui et de télescopage Sistema idraulico, traversa di appoggio e allungamento gru / Sistema hidráulico con traviesa de apoyo y trepado / Instalação hidráulica, travessa de apoio e subida			132 HC	2,87	2,12	1,06	1050
	170 HC				2,00	1,10	1,00	1100	
	200 HC				2,30	1,25	1,00	1150	
	290 HC				2,30	1,25	1,00	1150	
Unterwagen Undercarriage / Châssis / Carro della gru Carro con mástil / Carro de guindaste									
19	2	Fahrschemel mit Antrieb / Rail bogie with drive Bogie moteur / Telaio con gruppo propulsore Caja rodillo motriz / Quadro sem grupo de propulsão			132 HC	1,38	0,88	0,87	900
	170 HC				1,46	0,84	0,87	920	
	200 HC				1,46	0,84	0,87	920	
	290 HC				1,63 (1,46)	0,92 (0,84)	0,95 (0,87)	1690 (920)	
20	2	Fahrschemel ohne Antrieb / Rail bogie without drive Bogie fou / Telaio senza gruppo propulsore / Caja rodillo conducido / Quadro com grupo de propulsão			132 HC	1,17	0,60	0,87	860
	170 HC				1,15	0,60	0,87	880	
	200 HC				1,15	0,60	0,87	880	
	290 HC				1,37 (1,15)	0,62 (0,60)	0,95 (0,87)	1340 (880)	
21	1	Tragholm lang / Long support arm Longeron long / Longherone lungo Braço soporte largo / Travessa comprida			132 HC	7,12	0,78	0,65	950
	170 HC				7,15	0,80	0,70	1070	
	200 HC				9,10	0,82	0,74	1350	
	290 HC				9,10 (11,95)	0,80 (0,82)	0,80 (0,80)	1650 (2200)	
22	2	Tragholm kurz / Short support arm Longeron court / Longherone corto Braço soporte corto / Travessa curta			132 HC	3,45	0,56	0,55	408
	170 HC				3,45	0,60	0,70	500	
	200 HC				4,41	0,62	0,71	615	
	290 HC				4,45 (5,58)	0,77 (0,65)	0,77 (0,77)	800 (1035)	
23	2 + 2	Randträger / Border support Traverse / Supporti base Traviesa / Apoio de bordo			132 HC	4,02	0,35	0,12	95
	170 HC				4,08 - 4,30	0,16 - 0,33	0,11 - 0,14	80 - 200	
	200 HC				5,48 - 5,46	0,11 - 0,17	0,16 - 0,38	118 - 454	
	290 HC				5,46 - 5,40 (7,52 - 7,46)	0,11 - 0,18 (0,10 - 0,17)	0,16 - 0,38 (0,10 - 0,38)	175 - 525 (366 - 912)	
24	4	Stützhalm / Support strut Hauban de châssis / Correnti di appoggio Tirante vertical / Travessa de apoio			132 HC	3,78	0,15	0,22	200
	170 HC				3,53	0,25	0,17	240	
	200 HC				4,23	0,17	0,25	275	
	290 HC				4,14 (6,55)	0,18 (0,22)	0,25 (0,25)	320 (600)	
25	1	Unterwagen-Turmstück / Undercarriage tower section Mât de châssis / Elemento di torre del carro Tramo de carro / Peça de torre do chassis			132 HC	3,50	2,06	2,06	1320
	170 HC				3,30	2,15	2,15	2000	
	200 HC				3,73	2,52	2,52	1950	
	290 HC				3,73 (6,70)	2,62 (2,53)	2,62 (2,53)	2550 (3800)	
26	1	Stapel Aufstiege und Podeste / Bundle of ladders and platforms Faisceau d'échelles et de plates-formes / Serie di scale e rampe Paquete de escaleras y plataformas / Escadas e patamares			132 HC	3,50	1,20	1,00	1000
27	1	Kiste mit Kleinteilen / Crate with small parts Caisse contenant des accessoires / Cassa con accessori Caja con accesorios / Caixa de acessórios				2,00	1,00	1,00	2000

() **Angaben in Klammern gelten für 8 m-Unterwagen.** / The data in brackets are valid for an undercarriage of 8 m. / Les données techniques indiquées entre parenthèses sont valables pour un châssis de 8 m. / Caratteristiche in (...) valgono per carro di 8 m. / Los datos entre paréntesis son válidos para carro de 8 m. / Características em (...) válidas pelo chassis de 8 m.

* **Einzelgewichte.** / Single weights. / Poids individuels. / Pesì di componenti. / Pesos unitarios. / Pesos de peças componentes.

Konstruktionsänderungen vorbehalten!
Subject to alterations! / Sous réserves de modifications!
Si fa riserva di modifiche! / ¡Sujeto a modificaciones!
Salvo modificação da construação!

Sämtliche Angaben erfolgen ohne Gewähr. / This information is supplied without liability.
Ces renseignements sont sans garantie. / Le indicazioni contenute si intendono salvo errori ed omissioni.
Declinamos toda responsabilidad derivada de la información proporcionada. / Declinamos qualquer
responsabilidade quanto à informação fornecida.

121 P – 3915 FEM (Section 1) – Krangruppe A3 • 03.07 / 6

Printed in Germany.